



Fairview Vias

С радостью представляем вашему вниманию новый элитный жилой дом в курортном городе Святой Влас — Fairview Vlas.





Fairview Vlas — это уютное и современное здание, которое обеспечит вам комфортное круглогодичное проживание на побережье. Расположенное всего в 400 метрах от моря, оно имеет удобную локацию: в пешей доступности от магазинов, спортивных площадок и пляжей Святого Власа. Участок, на котором будет построен Fairview Vlas, также расположен совсем рядом с центром города.

На участке площадью 430 кв. м. будет возведено изящное дизайнерское здание, состоящее всего 10 апартаментов. Предлагается выбор апартаментов на любой вкус: 8 двухкомнатных апартаментов и 2 трехкомнатных апартаментов с двумя террасами каждый. Апартаменты с различными планировками и площадью, но каждый из них будет иметь просторную открытую террасу, где владельцы смогут наслаждаться видами в любое время года.



Современный стиль, продуманные планировки, высокое качество строительства и небольшое количество квартир делают Fairview Vlas идеальным выбором для круглогодичного проживания.

В здании будет предусмотрена открытая парковка. Инвестор предлагает 10 парковочных мест, которые будущие владельцы смогут приобрести дополнительно.

Fairview Vlas расположен:

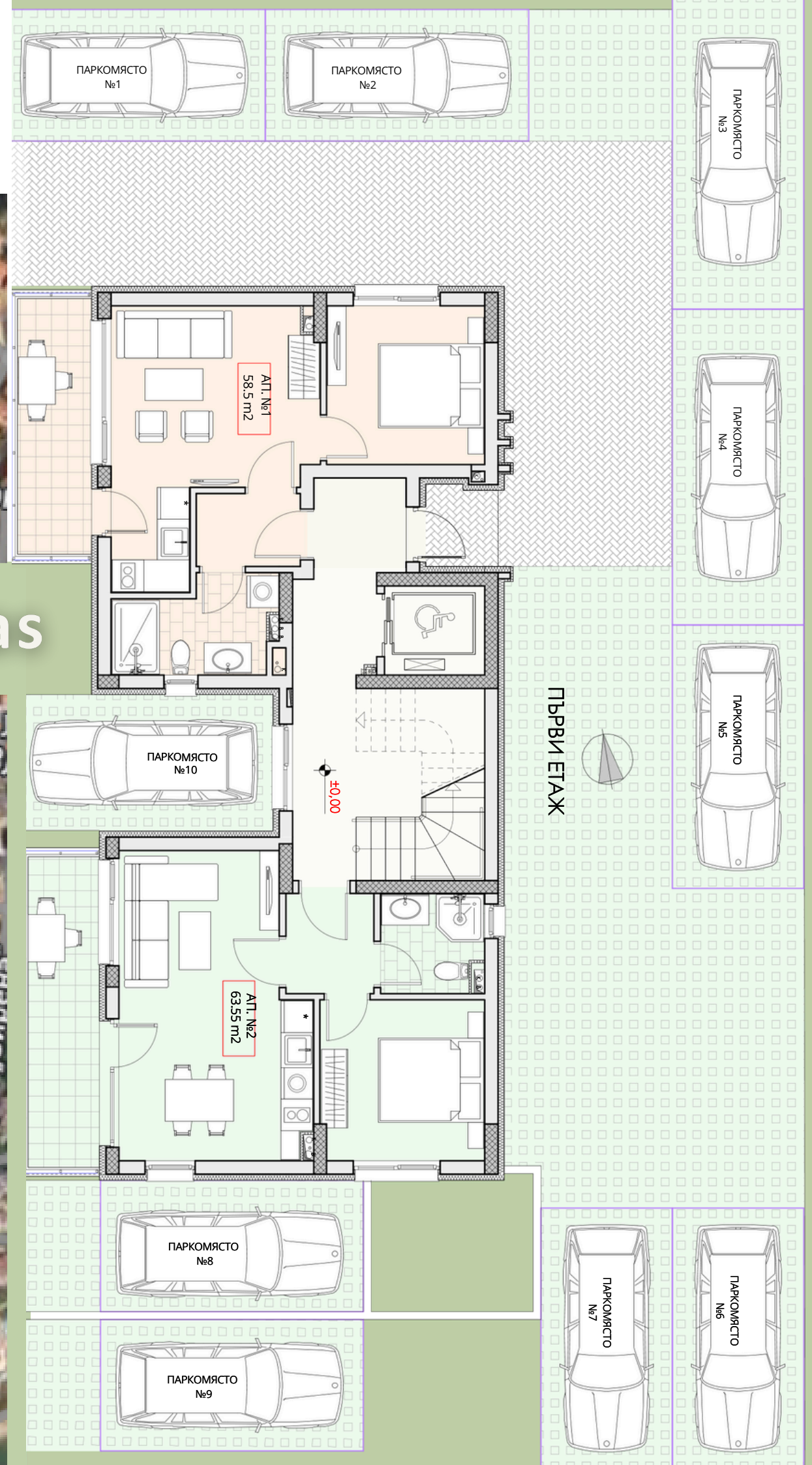
- 50 метров от автобусной остановки;**
- 250 метров от стадиона;**
- 400 метров от пляжа;**
- 450 метров от супермаркета;**
- 600 метров от центра курорта;**
- 700 метров от школы;**
- 1,5 км от яхтенной пристани Свети Влас;**



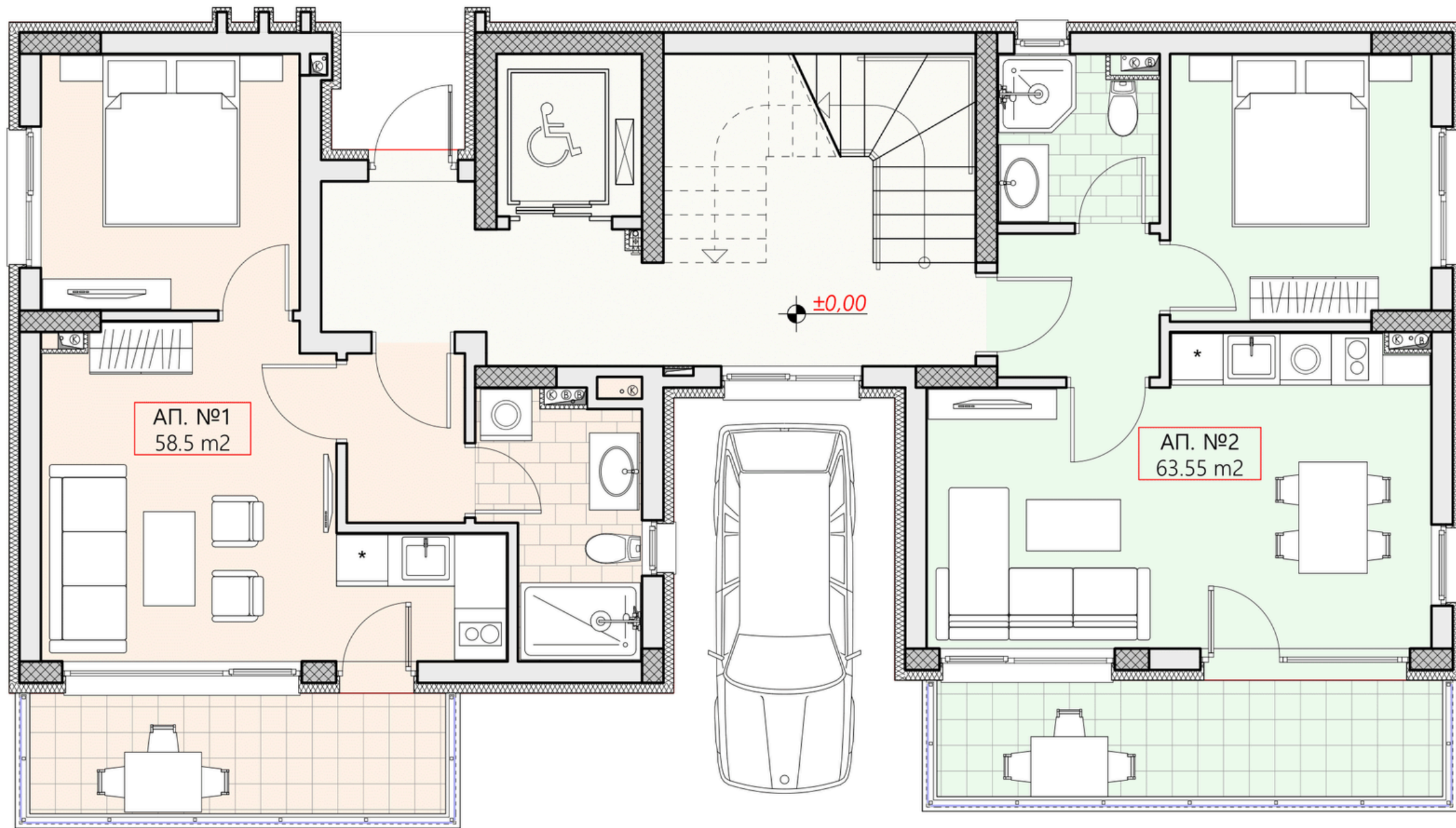
Расположение участка



Fairview Vlas

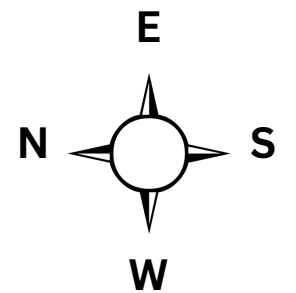


Етаж I

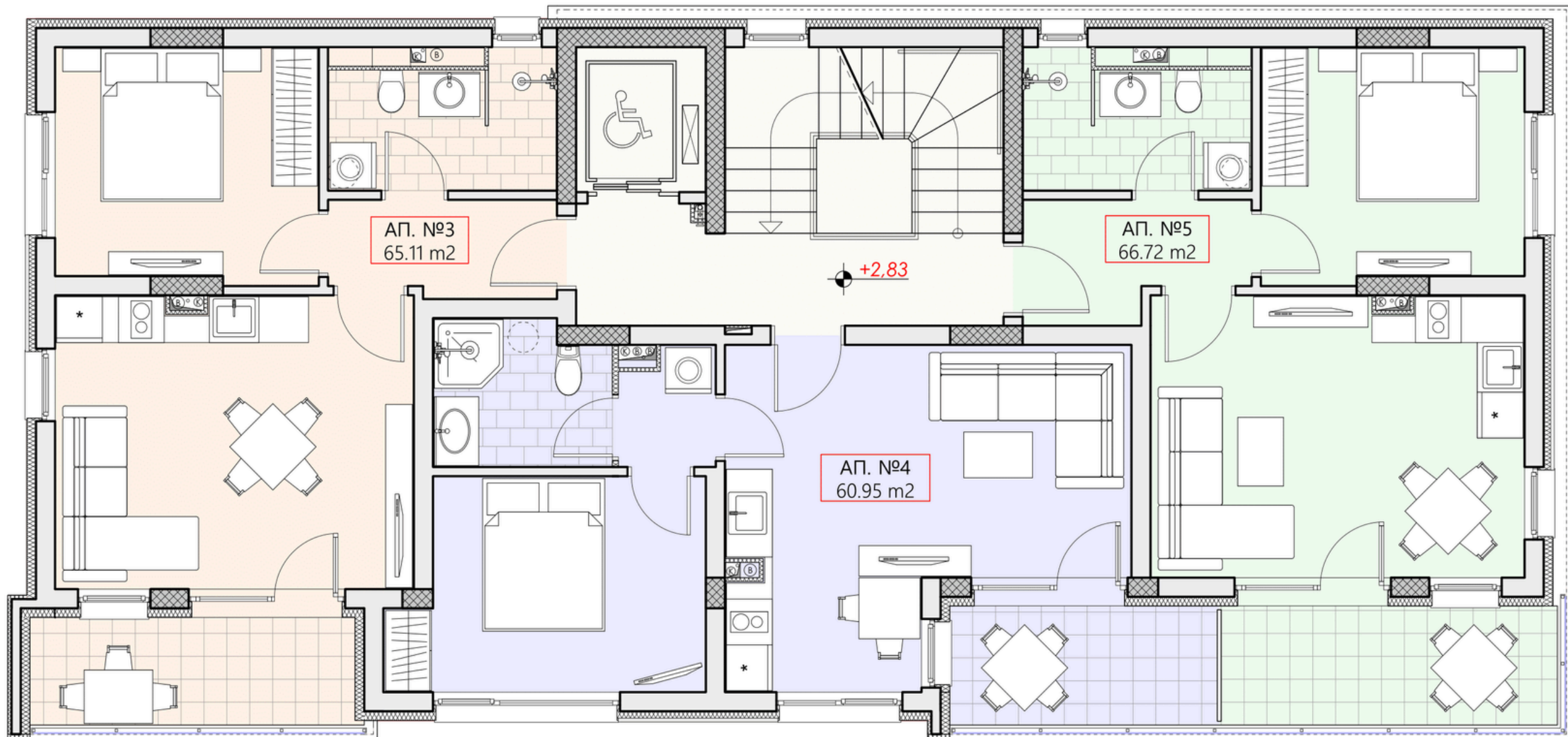


РАЗПРЕДЕЛЕНИЕ НА КОТА $\pm 0,00$ (ПЪРВИ ЕТАЖ)

АП. №	площ	площ (общи части)	обща площ
1	50,10	8,40	58,50
2	54,10	9,45	63,55

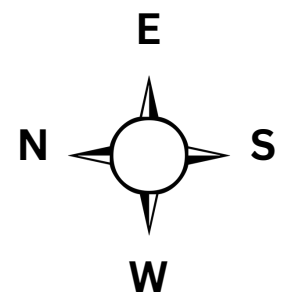


Этаж II

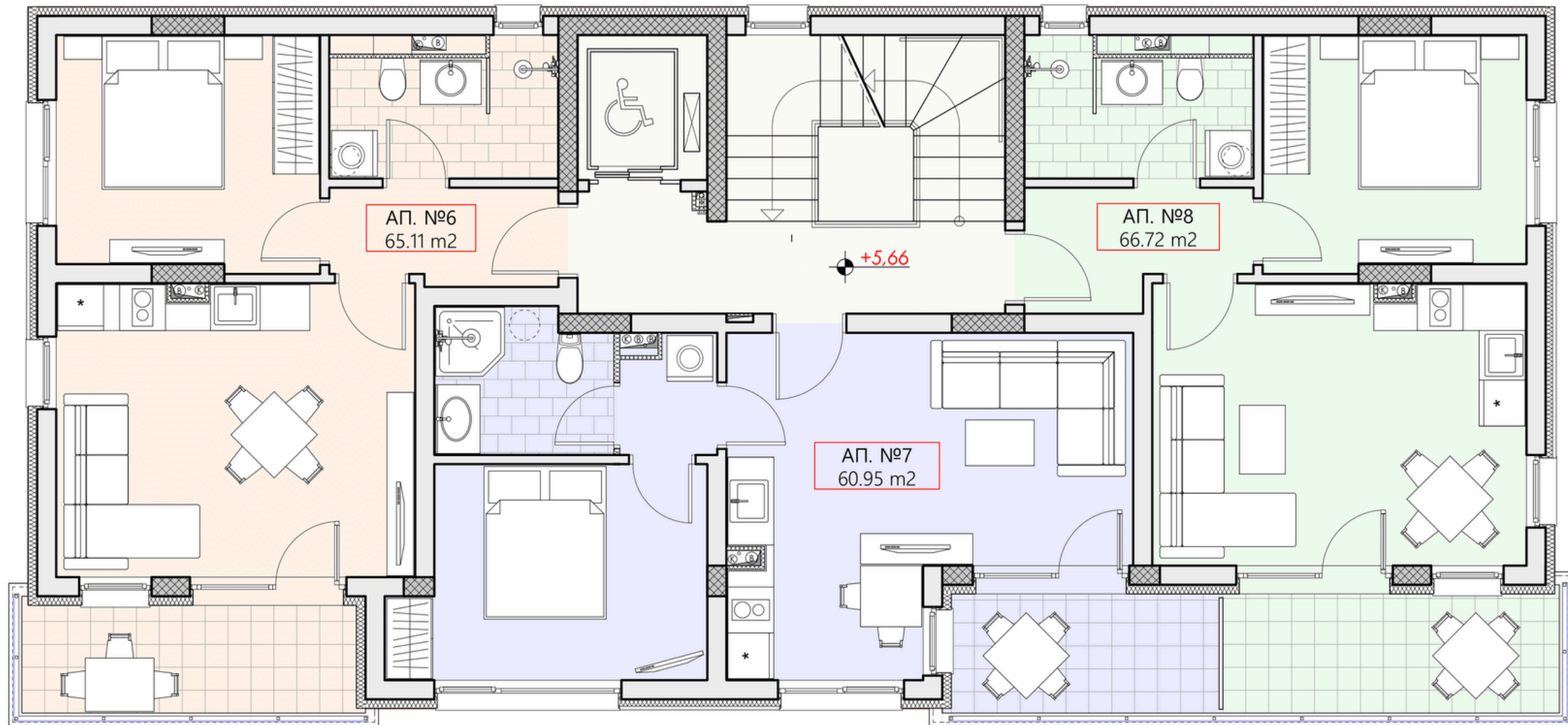


РАЗПРЕДЕЛЕНИЕ НА КОТА +2,83 (ВТОРИ ЕТАЖ)

АП. №	площ	площ (обща части)	обща площ
3	55,0	10,11	65,11
4	51,40	9,55	60,95
5	56,0	10,72	66,72

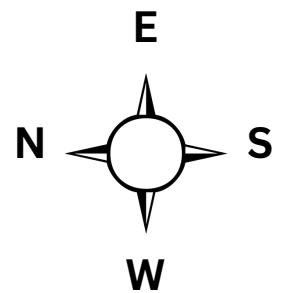


Этаж III

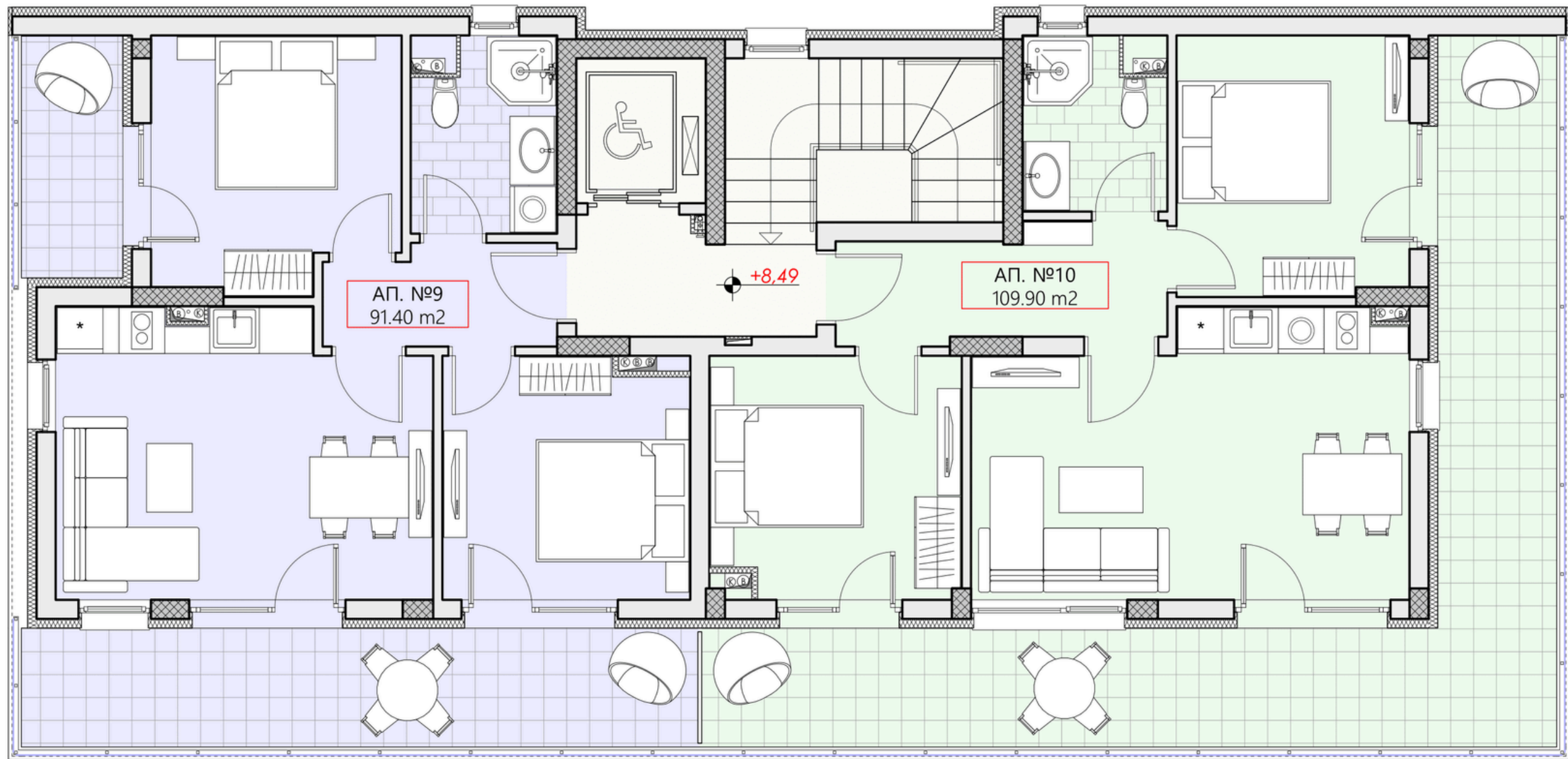


РАЗПРЕДЕЛЕНИЕ НА КОТА +5,66 (ТРЕТИ ЕТАЖ)

АП. №	площ	площ (обща части)	обща площ
6	55,0	10,11	65,11
7	51,40	9,55	60,95
8	56,0	10,72	66,72

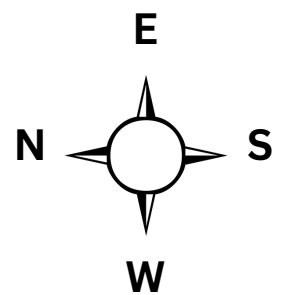


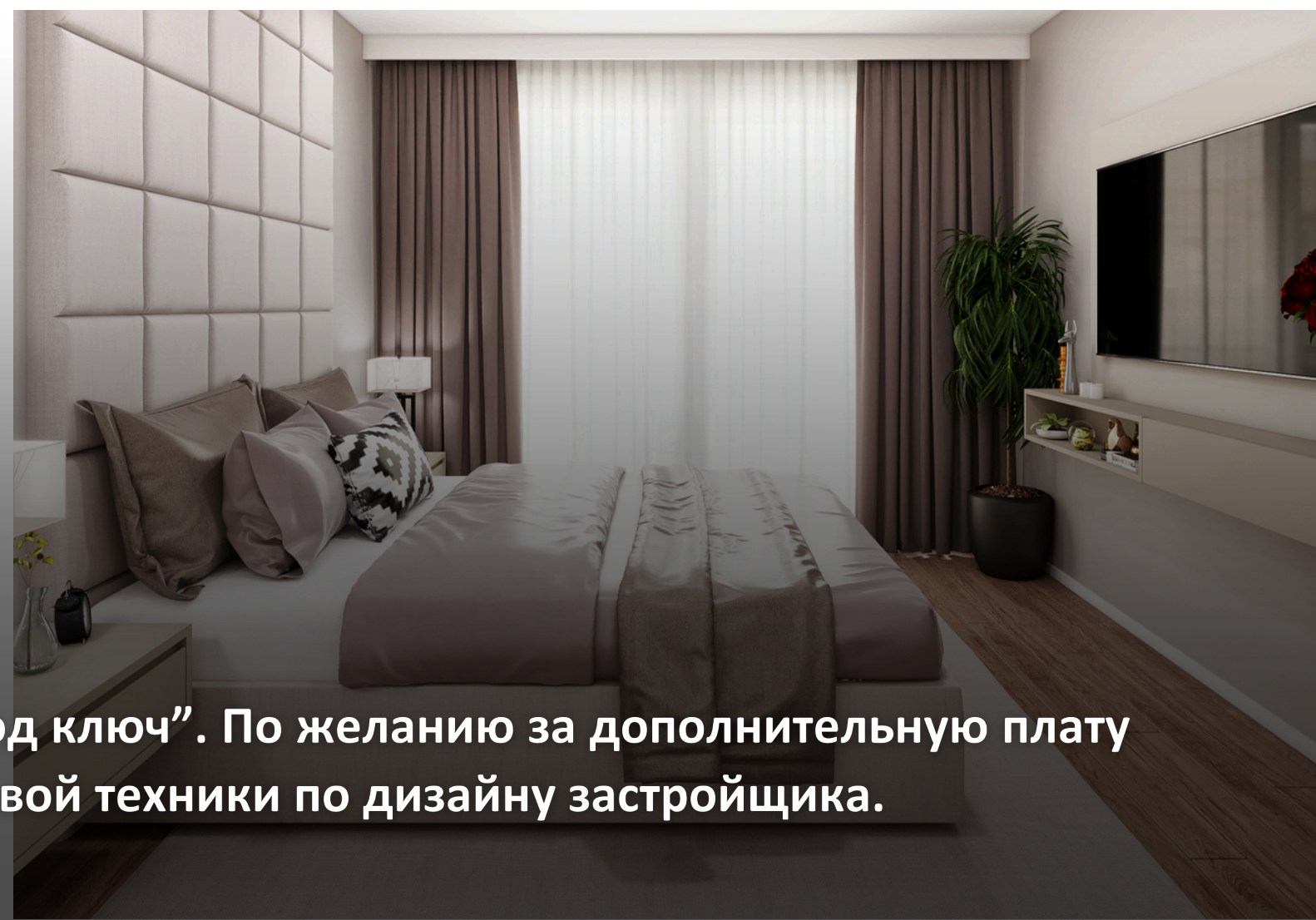
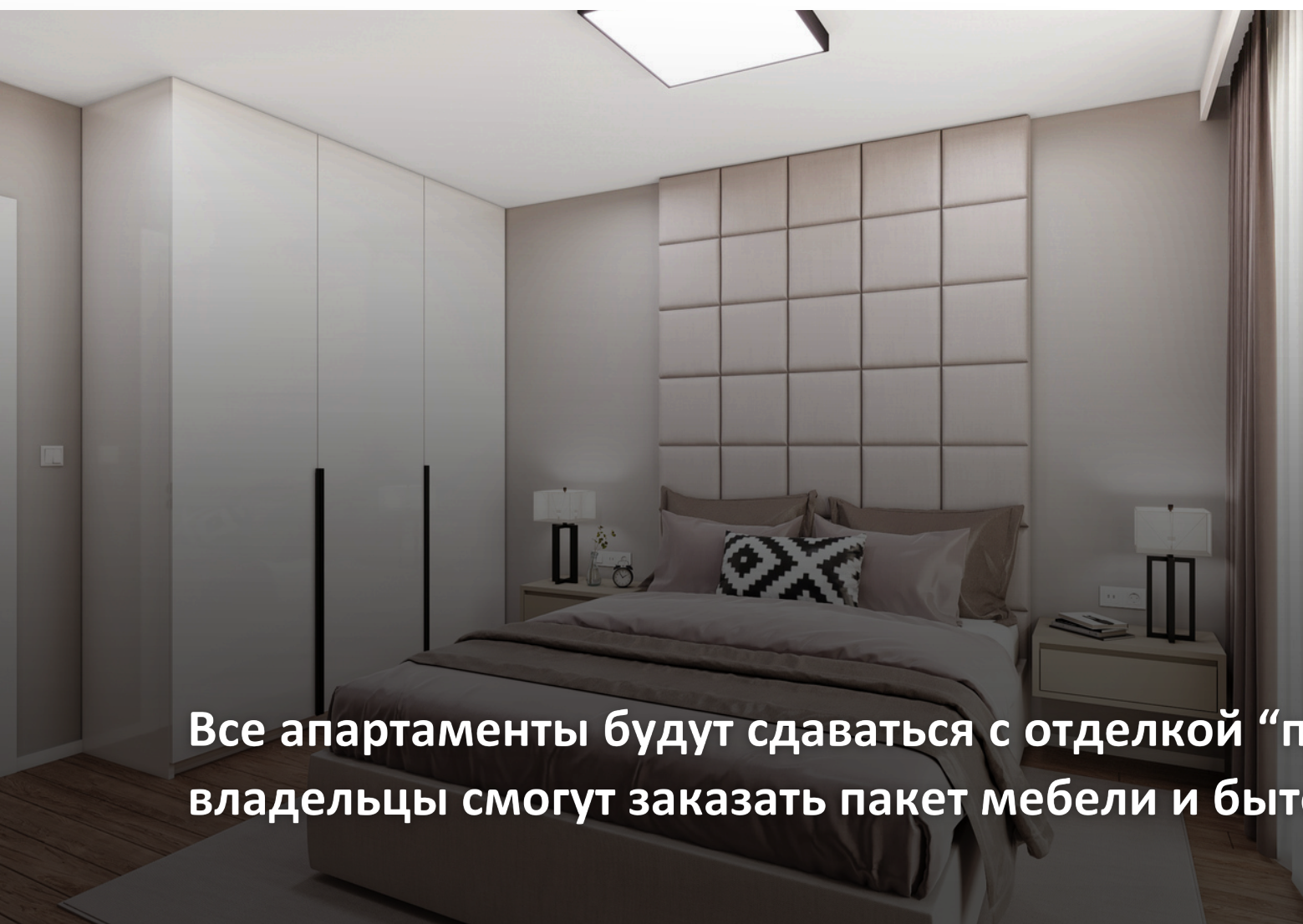
Этаж IV



РАЗПРЕДЕЛЕНИЕ НА КОТА +8,49 (ЧЕТВЪРТИ ЕТАЖ)

АП. №	площ	покривна тераса	площ (обща части)	обща площ
9	63,20	16,30	11,90	91,40
10	68,10	28,40	13,40	109,90





Все апартаменты будут сдаваться с отделкой “под ключ”. По желанию за дополнительную плату владельцы смогут заказать пакет мебели и бытовой техники по дизайну застройщика.

НАЧАЛО СТРОИТЕЛЬСТВА: МАРТ 2025 ГОДА
ДЛИТЕЛЬНОСТЬ СТРОИТЕЛЬСТВА: 24 МЕСЯЦА

АПАРТАМЕНТЫ С ОДНОЙ СПАЛЬНЕЙ: 58–66 КВ. М.
АПАРТАМЕНТЫ С ДВУМЯ СПАЛЬНЯМИ: 91–110 КВ. М.

